

COMMENT ?



Un 1er rendez-vous vous est proposé pour la visite du chantier à réaliser.



Un devis vous est adressé dans les plus brefs délais, précisant le tarif détaillé de notre prestation et la durée des travaux



Après acceptation du devis, une équipe de salariés en insertion encadrée par un professionnel intervient.



A l'issue du chantier, une réception des travaux est effectuée en votre présence.



CONTACT

Toutes nos infos sont à retrouver sur notre site : www.imaj95.fr ou en scannant le QR Code ci-dessous :



Chef de service technique et commercial
ACI bâtiment, espaces verts et logistique :

Mikael GOUBEUX : 07.69.72.14.24
mikael.goubeaux@imaj95.fr

Adjointe de direction :

Catherine Delaforge : 06.31.47.46.24
catherine.delaforge@imaj95.fr

Siège administratif et financier :

6 rue de Paris, 95330 DOMONT



NOS ATELIERS ET CHANTIERS D'INSERTION À VOTRE SERVICE

Transformez vos travaux en opportunités sociales avec nos chantiers d'insertion :
Bâtissons ensemble un avenir solidaire et durable !

Qualiopi 
processus certifié

 RÉPUBLIQUE FRANÇAISE

La certification qualité a été délivrée au titre de la ou des catégories d'actions suivantes :
Actions de formation

FAIRE APPEL A NOUS, C'EST :

- ✧ Participer à l'économie sociale et solidaire
- ✧ Contribuer au développement économique local
- ✧ Permettre l'embauche de demandeurs d'emploi en situation d'exclusion sociale et professionnelle
- ✧ Bénéficier d'une équipe de professionnels formés et qualifiés dans le bâtiment

UN ACI, C'EST QUOI ?

Un ACI, Ateliers et Chantiers d'Insertion, est un dispositif d'insertion par l'activité économique, conventionné par l'Etat, qui permet l'embauche de personnes rencontrant des difficultés d'inclusion sociale et d'insertion professionnelle en Contrat à Durée Déterminée d'Insertion (CDDI) maximum de 24 mois.

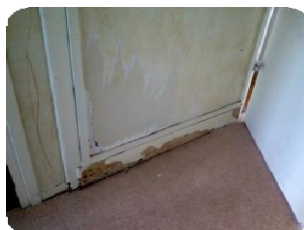
Objectifs :

- ✧ Remobiliser et redynamiser
- ✧ Proposer un accompagnement individualisé adapté à chaque bénéficiaire
- ✧ Permettre l'acquisition d'une expérience professionnelle et d'un Certificat de Compétences Professionnelles
- ✧ Permettre le passage du permis de conduire via l'Auto-Ecole Associative IMAJ

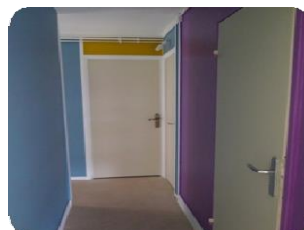


NOS RÉALISATIONS

AVANT



APRÈS



NOS COMPÉTENCES

Pour l'ACI espaces verts :

- ✧ Tonte
- ✧ Taille de haies
- ✧ Désherbage
- ✧ Élagage
- ✧ Plantations...



Pour l'ACI logistique :

- ✧ Déménagements
- ✧ Montage de meubles
- ✧ Mise en place et démontage de structures (exemple : barnum) ...



Pour l'ACI bâtiment :

- ✧ Peinture
- ✧ Carrelage
- ✧ Revêtements de sol
- ✧ Faux plafonds
- ✧ Isolation
- ✧ Pose de cuisine...



LES PARTENAIRES

QUI NOUS FONT CONFIANCE

ACI Espaces-Verts / Logistique :

Le Conseil Départemental.

Les Associations : Sauvegarde 95, Ars' Renov.

Les Mairies : Mesnil-en-Thelle, Maysel, Bouffémont, Persan.

Les Entreprises : SOBAFA, SEMAVO.

Les Bailleurs sociaux : ERIGERE, CDC Habitat.

ACI bâtiment :

Le Conseil Départemental et la Communauté de communes du Haut Val d'Oise (CCHVO).

Les Associations : Des paralysés de France, CAP Devant, AURORE, Les amis du Fort de Domont.

Les Mairies : Bouffémont, Montmorency, Précy-sur-Oise, Persan, Fosses.