

# Association IMAJ

- Initiatives Multiples d'Actions auprès des Jeunes -

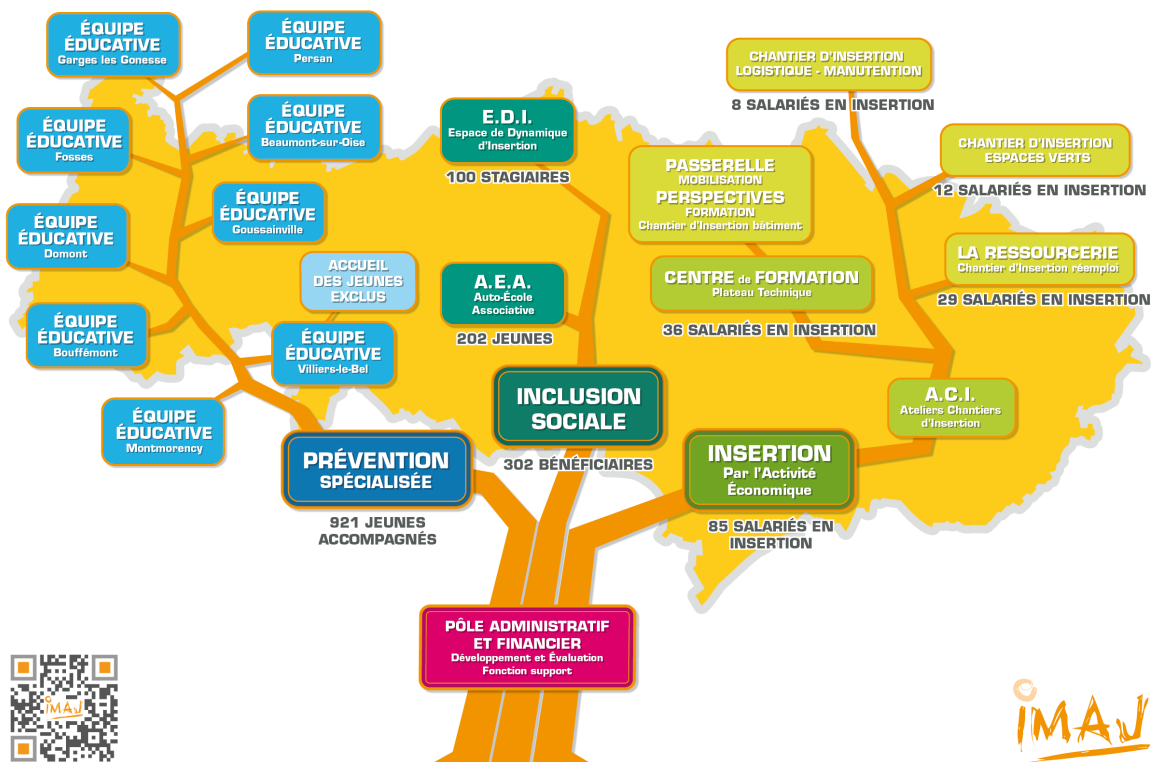


L'Association IMAJ, fondée en 1984, est une structure du champ de l'**Economie sociale et solidaire** qui a pour mission d'intervenir auprès de **jeunes et adultes rencontrant diverses difficultés** en leur proposant un **éventail d'actions** répondant à la spécificité de leurs besoins en matière d'insertion sociale et/ou d'insertion professionnelle (scolarité, formation, emploi, accès aux droits, relations familiales, logement, justice, santé, etc.).

Pour ce faire, les services de l'association sont répartis en **3 Pôles**.

Association IMAJ 22 av du Champs Bacon 95400 - Villiers-le Bel  
<http://www.imaj95.fr>

Organisation au 1 Mai 2019



# Un Pôle Prévention spécialisée

Composé de **7 services** intervenant auprès d'un public âgé de 11 à 25 ans sur 9 communes du Val d'Oise

(Montmorency, Domont et Bouffémont, Villiers-le-Bel, Goussainville, Fosses, Garges-lès-Gonesse, Persan et Beaumont-sur-Oise).

Menée sur la base d'un mandat officiel du Conseil Départemental dans le cadre de la protection de l'enfance, la **prévention spécialisée** est une forme d'action éducative s'inscrivant dans le champ du travail social et s'adressant spécifiquement aux jeunes et groupes de jeunes, en rupture ou en souffrance, en voie de marginalisation ou déjà marginalisés, dans leur milieu de vie naturel.

En plus du travail de rue permettant de garantir une présence sociale auprès des jeunes dans l'espace public, les équipes de prévention spécialisée mettent en place **un accompagnement social et éducatif personnalisé** et des actions collectives visant à la résolution de leurs difficultés.



# Un Pôle Inclusion sociale

Constitué d'un **Espace  
de Dynamique  
d'Insertion** et d'une  
**Auto-école Associative**

## Contacts

22, avenue du Champ Bacon  
95400 Villiers le Bel

**Auto-école** : [aea@imaj95.fr](mailto:aea@imaj95.fr)  
**EDI** : [edi@imaj95.fr](mailto:edi@imaj95.fr)

**L'EDI** vise à répondre aux besoins de socialisation, de formation professionnelle et d'accompagnement socio-éducatif individuel de jeunes âgés de 16 à 25 ans.

Il constitue un espace d'apprentissage adapté proposant à chaque stagiaire de la formation professionnelle un **programme de développement des compétences en vue d'un accès à la formation** permettant à chaque jeune de bénéficier d'un minimum de 20 heures de cours par semaine ainsi qu'un **accompagnement personnalisé** visant l'acquisition de compétences clés nécessaires à une insertion sociale et professionnelle et à la réalisation de leur projet.

**L'Auto-Ecole Associative** est conçue comme un outil mis au service de l'inclusion sociale et de l'insertion professionnelle des jeunes en difficulté. Dispositif d'**aide à la mobilité**, l'auto-école participe ainsi de la levée des freins sociaux et professionnels à l'emploi de ces jeunes en apportant une aide individualisée et renforcée visant l'insertion professionnelle en prenant pour support la formation au permis de conduire.



# Un Pôle Insertion par l'Activité Economique

Composé de **cinq**  
**Ateliers Chantiers**  
**d'Insertion**

## Contacts

**ACI bâtiment Passerelle**  
**ACI Bâtiment Perspectives**  
22, avenue du Champ Bacon  
95400 Villiers le Bel  
aci@imaj95.fr

www.imaj95.fr/aci

**ACI Ressourcerie**  
22, avenue du Champ Bacon  
95400 Villiers le Bel  
01 39 86 70 10

laressourcerie@imaj95.fr  
www.laressourcerie.imaj95.fr

**ACI Logistique**

**ACI Espaces verts**

21, rue Gambetta  
95260 Beaumont sur Oise

Imaj dispose de 2 entreprises (Passerelle & Perspectives) **dans le secteur du bâtiment second œuvre** employant chaque année 36 salariés en insertion. Les travaux réalisés portent sur la peinture, la plomberie, le carrelage, la petite maçonnerie, le revêtement de sol, le nettoyage des espaces verts.

Ces chantiers assurent l'embauche de personnes sans emploi rencontrant des difficultés sociales et professionnelles particulières. Un accompagnement socio-éducatif et professionnel adapté leur est ainsi proposé afin de favoriser leur remobilisation sur le plan social et professionnel et l'acquisition de savoir-être et savoir-faire répondant aux exigences du milieu professionnel.

Afin de soutenir l'accompagnement proposé dans le cadre de ces chantiers, IMAJ dispose d'un **centre de formation** permettant l'acquisition de compétences techniques préparant à la qualification.

En septembre 2016, l'association a donné naissance à un nouveau dispositif d'action solidaire et de sensibilisation à l'environnement : la **Ressourcerie**.

Favorisant une économie circulaire, cette nouvelle structure assure des activités de collecte, de tri, de réparation/réutilisation et de vente d'objets dont leurs propriétaires n'ont plus besoin et initialement destinés à devenir des déchets. Cette action a ainsi permis la création d'un troisième chantier d'insertion accueillant 24 nouveaux salariés en insertion formés aux métiers du réemploi.

Et depuis septembre 2018, IMAJ assure la gestion d'un **ACI Logistique** et d'un **ACI Espaces Verts**.

*Septembre 2018*



Association IMAJ – Siège social : 22, avenue du Champ Bacon  
95400 VILLIERS LE BEL

imaj@imaj95.fr - www.imaj95.fr